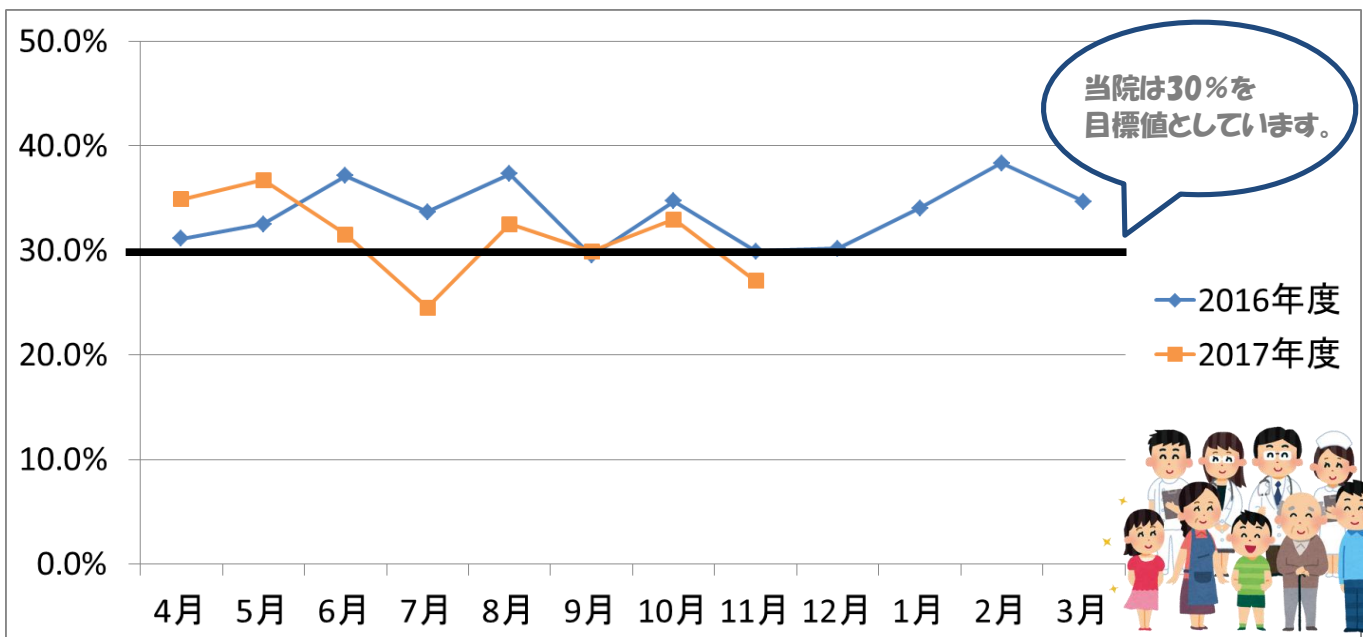




QI指標 ⑪入院患者のクリニカルパス適用率 について紹介します！！

この指標は、標準化された質の高い医療が、患者様にどれだけ提供されているかを示しています。

クリニカルパスとは「病気に対して、標準的な治療や検査を提供するためのツール」です。クリニカルパスを使用することで、さまざまな実績に基づいた医療を提供することができます。また、クリニカルパスを使用される患者様には入院時に、入院から退院までの治療スケジュールを記載している「入院診療計画書」をお渡ししています。患者様やご家族にとっても、入院日数や内容・到達目標が分かりやすいため、安心して治療を受けていただけます。



〈対象病棟〉 一般病棟      〈計算式〉  $\frac{\text{クリニカルパス適用入院患者数}}{\text{新入院患者数}}$

	平成28年度											
	4月	5月	6月	7月	8月	9月	10月	11月	12月	1月	2月	3月
分子	98	105	121	102	122	103	109	93	92	112	115	114
分母	315	323	326	303	327	349	314	311	305	329	300	329
適用率(%)	31.1%	32.5%	37.1%	33.7%	37.3%	29.5%	34.7%	29.9%	30.2%	34.0%	38.3%	34.7%

	平成29年度											
	4月	5月	6月	7月	8月	9月	10月	11月	12月	1月	2月	3月
分子	114	127	99	88	105	96	114	84				
分母	327	346	314	359	323	321	346	310				
適用率(%)	34.9%	36.7%	31.5%	24.5%	32.5%	29.9%	32.9%	27.1%				

当院ではクリニカルパス適用率が約30%となっておりますが、当院の理念にもある「患者様が安心して安全な医療を受けることのできる環境を整える」ために、クリニカルパスの作成を進めています。学会等で作成されている診療ガイドラインに基づいて作成し、様々な疾患に対して標準的な医療を行えるよう努めて参ります。

※標準的な医療を提供していても、患者様一人ひとり状態が違うため、予定通り進めない場合もあります。その場合は患者様の不安に繋がらないように、十分な説明を行っています。

🌱 ちょっと豆情報 🌱  
 当院のクリニカルパスについて  
 ご紹介します♪

## ● クリニカルパスって実際どういうもの？

肩関節脱臼の手術を受ける患者様へ(入院診療計画書)

クリニカルパスを  
 使用して入院される  
 患者様にお渡しする  
 入院診療計画書です。



診療科	種類	クリニカルパスの一例
整形外科	29	胸腰椎圧迫骨折、大腿骨頸部骨折など
婦人科	26	子宮内膜ポリープ切除術、子宮筋腫摘出術など
泌尿器科	21	膀胱癌の経皮的切除術など
内科	18	糖尿病の教育入院など
脳神経外科	17	脳梗塞など
消化器センター	17	結腸癌の切除術、急性虫垂炎など
眼科	8	白内障など
合計	136	

## ● クリニカルパスを使用することのメリットって？

●入院期間や退院までの治療スケジュールを事前に把握することができるので、安心して入院することができる。

患者側

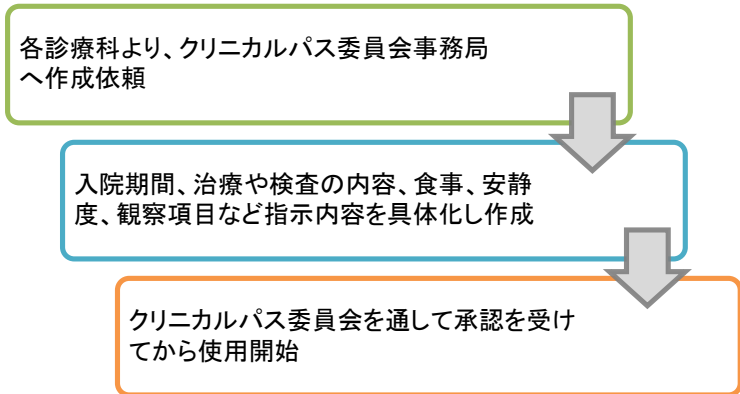
●医療従事者のスキルに関わらず、さまざまな実績に基づいた治療を提供することができる。

医療者側

●退院に向けた目標設定を共通認識することができる。退院までの目標が明確なため、経過によっては、入院期間を短縮できる。

両者

## ● クリニカルパスはどうやって作成されているの？



医師・看護師だけでなく、  
 関わる全ての職種が  
 それぞれの目線で内容の  
 確認を行います！

次回は「手術あり患者に対する肺血栓塞栓症の予防対策実施率」  
 「術後の肺血栓塞栓症発生率」を取り上げます！！  
 おたのしみに・・・♪