

24時間以内の再手術率

手術終了後、24時間以内に予定されていない手術が行われた割合を示しています。再手術になってしまう原因としては、合併症が発生した場合や患者様の状態によってなど様々です。手術内容を評価・検証し、質向上に努めていかなければなりません。

【当院の活動】

手術を受ける患者様には高齢者も多く、複数の持病を抱えている場合があります。そのため手術を受ける患者様には、必ず手術前検査を受けて頂き、全身状態の評価を行っています。予期せぬ再手術となっても、手術室は24時間体制で迅速に対応しています。

対象病棟： 一般病棟

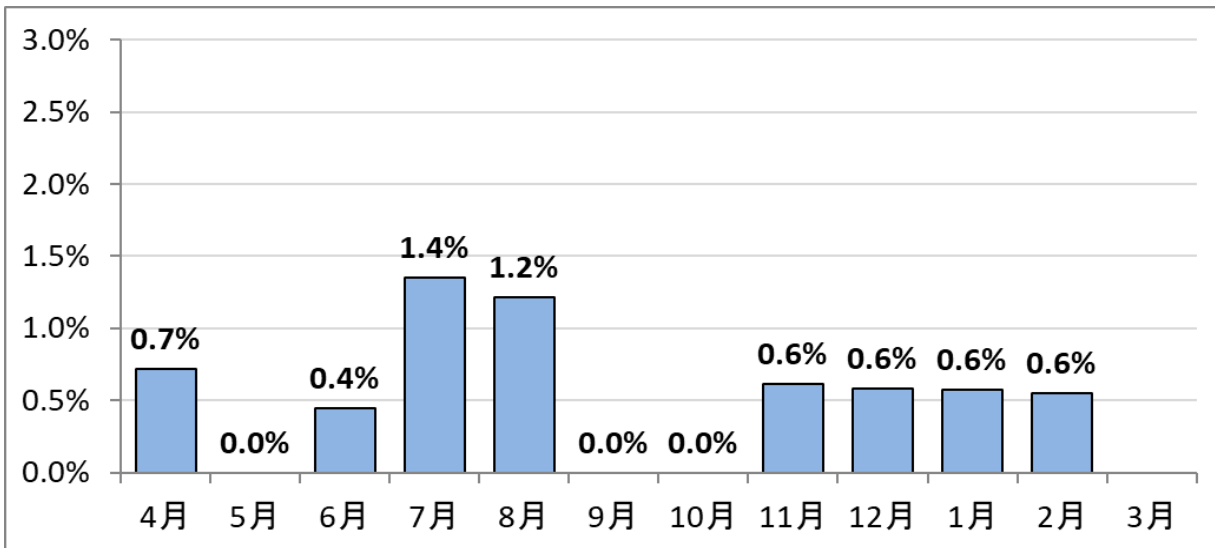
計算式：

$$\frac{\text{分子) 予定外の再手術件数}}{\text{分母) 手術件数}}$$

対象期間： 毎月

データ件数:

	2023年度											
	4月	5月	6月	7月	8月	9月	10月	11月	12月	1月	2月	3月
分子	1	0	1	2	2	0	0	1	1	1	1	
分母	139	159	225	148	165	137	184	162	172	174	181	
再手術率(%)	0.7%	0.0%	0.4%	1.4%	1.2%	0.0%	0.0%	0.6%	0.6%	0.6%	0.6%	



●年度別比較

データ件数:

	2016	2017	2018	2019	2020	2021	2022
分子	9	10	11	19	22	12	13
分母	2,045	1,951	1,934	1,874	1,823	2,019	1,946
再手術率(%)	0.4%	0.5%	0.6%	1.0%	1.2%	0.6%	0.7%

