

退院後4週間以内の緊急再入院率

退院後4週間以内に緊急での再入院がどのくらいあったのかを割合で示しています。初回入院時の治療が不十分であったり、快復が不完全な状態での早期退院をさせないことが大切です。再入院率は、前回治療した診療科の判断が適切であったかどうかを図り、経年的にデータを収集し負の変化がある場合には改善活動に繋げることで、医療の質向上に寄与することができる指標と考えられます。※前回入院時の疾患との関連の有無に問わず、4週間以内に緊急入院した場合は緊急再入院件数として数えます。

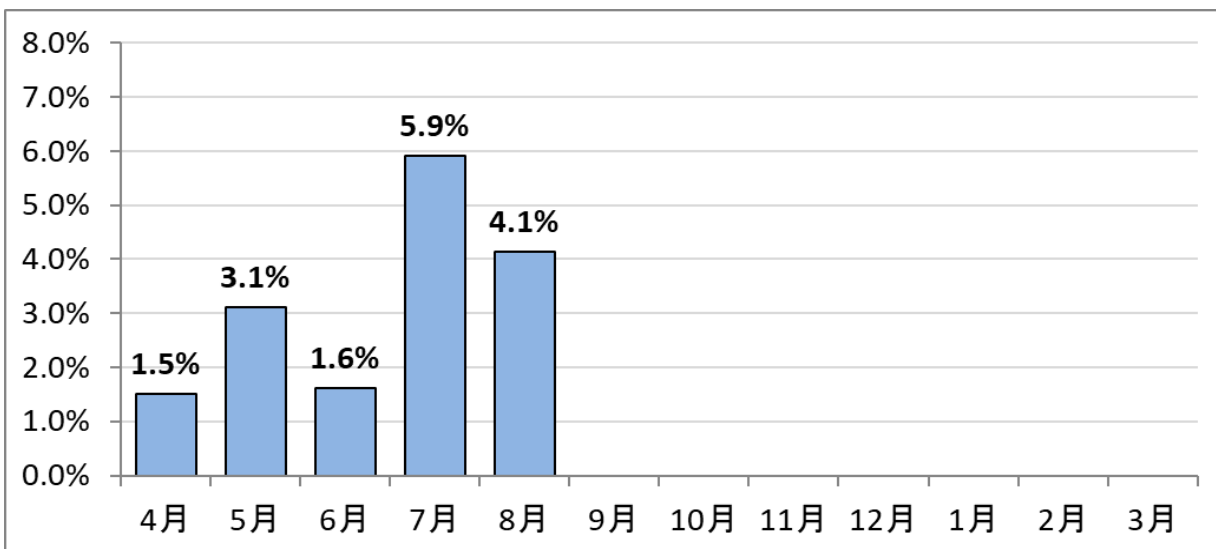
対象病棟：一般病棟

計算式：
$$\frac{\text{分子）退院後4週間以内の緊急再入院件数}}{\text{分母）退院患者数}}$$

対象期間：毎月

データ件数：

	2023年度											
	4月	5月	6月	7月	8月	9月	10月	11月	12月	1月	2月	3月
分子	4	8	4	16	12							
分母	264	257	248	271	290							
再入院率(%)	1.5%	3.1%	1.6%	5.9%	4.1%							



●年度別比較

データ件数:

	2016	2017	2018	2019	2020	2021	2022
分子	141	161	106	143	96	105	77
分母	3,281	3,517	3,331	3,480	2,888	3,130	3,397
再入院率(%)	4.3%	4.6%	3.2%	4.1%	3.3%	3.4%	2.3%

