

QI指標 ⑤退院後4週間以内の計画外再入院率

⑥退院後4週間以内の緊急再入院率

について紹介します！！

退院後4週間以内に「計画(予測)されていない」「緊急での」再入院がどのくらいあったのか割合で示しています。初回入院時の治療が不十分であったり、回復が不完全な状態での早期退院をさせないことが大切です。再入院率は、前回治療した診療科の判断が適切であったかどうかを図ることが出来ます。

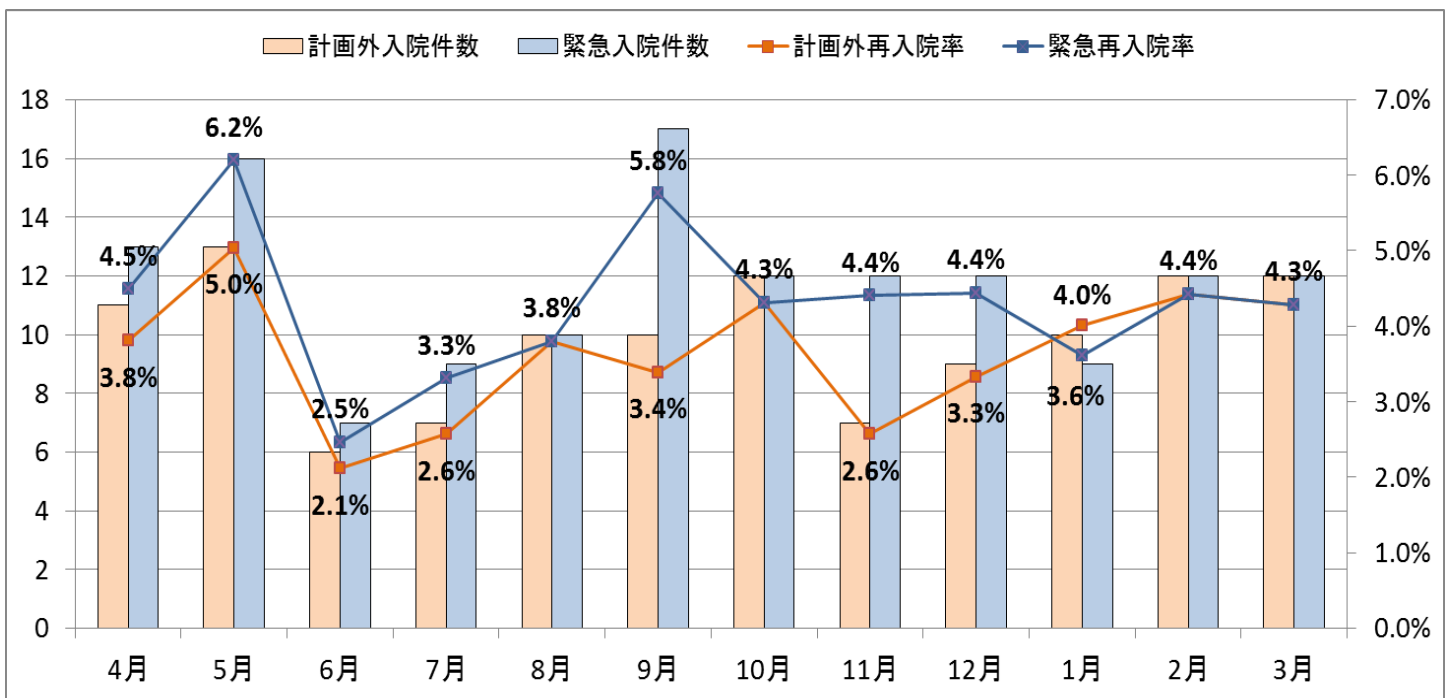
○計画外再入院率

前回入院時の疾患と関連する疾患により、4週間以内に計画(予測)していない再入院をした場合に計画外再入院件数として数えます。

○緊急再入院率

前回入院時の疾患との関連の有無に関わらず、4週間以内に緊急入院した場合は緊急再入院件数として数えます。

→詳しくは右図「ちょっと豆情報」で☆



<計算式>

○計画外再入院率

$\frac{\text{退院後4週間以内の計画外再入院件数}}{\text{退院患者数}}$

○緊急再入院率

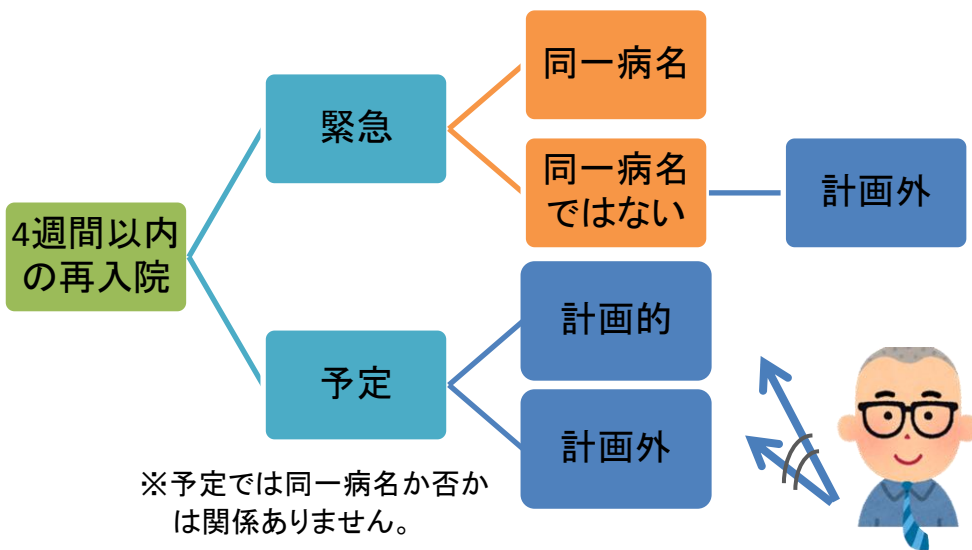
$\frac{\text{退院後4週間以内の緊急再入院件数}}{\text{退院患者数}}$

計画外 : 3.6%  
緊急 : 4.3%

	平成28年度													総計
	4月	5月	6月	7月	8月	9月	10月	11月	12月	1月	2月	3月		
計画外入院件数	11	13	6	7	10	10	12	7	9	10	12	12	119	
緊急入院件数	13	16	7	9	10	17	12	12	12	9	12	12	141	
退院数	289	258	284	272	263	295	278	272	270	249	271	280	3281	

平成28年度「退院後4週間以内の計画外・緊急再入院患者」  
年代別患者数・病名ランキングをご紹介します!!

○計画外再入院率と緊急再入院率を分かり易く図式化してみました!

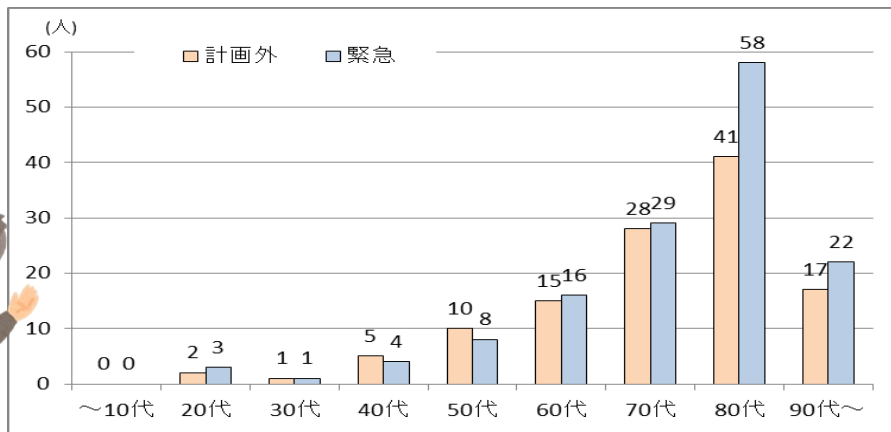


予定入院で計画的再入院するケースは、当院では癌の化学療法が多いです。平成28年度では118件実施されました。

もう片方のケースとしては、退院してから病気が再発したり、新たな病気にかかった場合でも、緊急性がないと医師が判断した場合等が、予約入院に該当します。

○年代別患者数

計画外・緊急  
ともに再入院は  
80代の患者が多い  
んじゃない!!



○計画外病名ランキング

順位	病名	総数	うち施設入院
1	誤嚥性肺炎	7	6
2	術後癒着性イレウス	6	1
3	癌性腹膜炎	5	0
3	うっ血性心不全	5	2
5	外傷性慢性硬膜下血腫	4	1

○緊急病名ランキング(※再入院時の病名)

順位	病名	総数	うち施設入院
1	誤嚥性肺炎	12	10
2	術後癒着性イレウス	8	1
2	急性腎盂腎炎	8	3
4	うっ血性心不全	5	2
4	脳梗塞	5	1

次回は「24時間以内の再手術率」

「特定術式における手術開始前1時間以内の予防的抗菌薬投与率」を取り上げます!!

おたのしみに...♪