

## 新規入院患者における重症患者受入率

重症度の高い患者様をどれだけ積極的に受け入れ、リハビリテーションを行っているかを示す指標です。

### 【当院の活動】

回復期への転院状況(治療終了、発症からの日数、対象疾患)が揃えば全ての患者様が適応と考えております。介助量により受け入れの可否を決定することはありません。また、退院先が施設、病院の方であっても、リハビリを通して少しでも良い状態で退院できるように積極的にかかわっております。

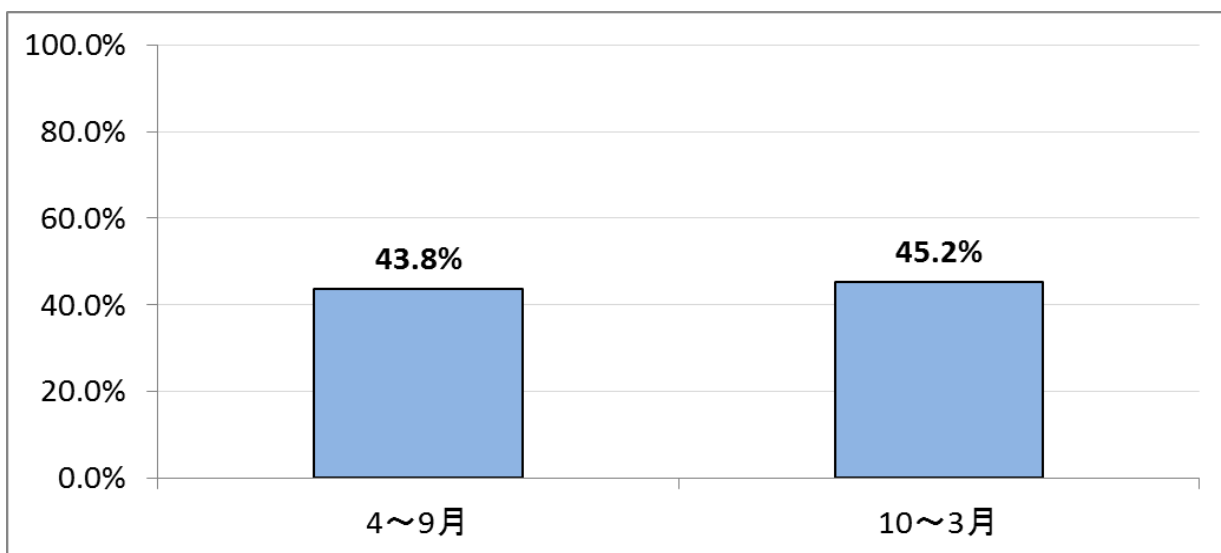
対象病棟 : 回復期病棟

計算式 : 
$$\frac{\text{分子) 入院時の日常生活機能評価が10点以上であった患者数}}{\text{分母) 新規入院患者数}}$$

対象期間 : 6カ月

データ件数:

	2021年度	
	4～9月	10～3月
分子	35	38
分母	80	84
受入率(%)	43.8%	45.2%



●年度別比較

データ件数:

	2016	2017	2018	2019	2020	2021
分子	99	96	87	87	82	73
分母	199	193	177	159	171	164
受入率(%)	49.7%	49.7%	49.2%	54.7%	48.0%	44.5%

