

新しん 緑みどり ニュース



病院の理念

確かな医療技術
やさしい対応
地域への貢献

さんきかい よこはましんみどりそうごうびょういん
医療法人社団三喜会 横浜新緑総合病院
 〒226-0025 横浜市緑区十日市場町1726-7
 TEL. 045-984-2400(代表) FAX. 045-983-4271
 地域医療連携室 TEL. 045-984-6216(直通)

診療科紹介 | 泌尿器科 診療体制・手術・検査実績

外来診療は常勤医1人・非常勤医4人の体制で、非常勤医は全員 昭和大学藤が丘病院に在籍しています。外来診察は月～土曜日の午前と水曜日午後です。土曜日は**男性更年期外来・ED外来**を併設し、昭和大学藤が丘病院副院長・佐々木春明教授に診察を担当して頂いています（通常の再診外来は行っていません）。

日中は救急診療にも対応致しますが、外来診察医が兼務するため通常の外来診療が中断され、皆様にご迷惑をおかけ致しております。

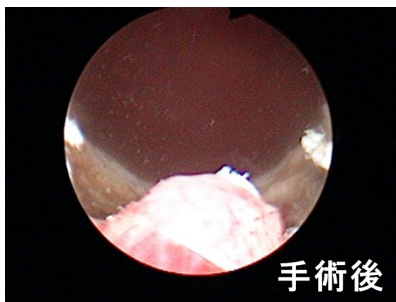
入院診療は常勤医の石川が全て主治医となります。手術・検査以外に**尿路感染症**や**癌終末期**の加療を致します。2008年10月に入職し丸7年を迎え、手術・検査実績は下記の通りです。

手術は**尿路結石**の碎石手術を除き、経尿道的な内視鏡手術を中心に行なっています。**腎癌・腎盂尿管癌・前立腺癌**に対する腹腔鏡手術は行なっておらず、全て開腹手術です。前立腺針生検は1泊入院で行なっています。

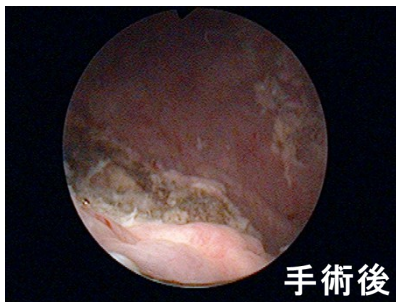
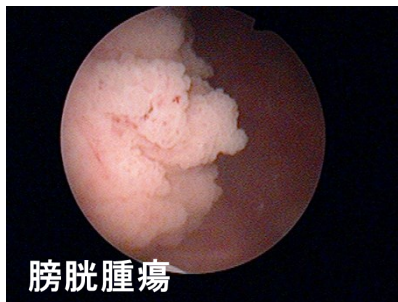
常勤医：石川 公庸（いしかわ きみやす）

- ・昭和大学藤が丘病院 泌尿器科兼任講師
- ・昭和大学医学部・大学院卒（医学博士）
- ・日本泌尿器科学会専門医・指導医
- ・所属学会 日本癌治療学会・日本性機能学会

経尿道的な前立腺切除術：前立腺を削り膀胱までの空間が広がる



経尿道的な膀胱腫瘍切除術：腫瘍が削られて平坦になった



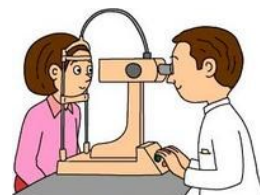
2008年10月～2015年6月 手術・検査実績

合併症に対する手術は含まず

手術名	総件数
前立腺針生検	509
経尿道的な前立腺切除術	55
経尿道的な膀胱腫瘍切除術	158
尿管ステント留置術・交換術	158
前立腺全摘除術（開腹）	17
根治的腎摘除術・腎尿管全摘除術	14
その他（陰嚢水腫根治術など）	89

眼科からののお知らせ | 診療の一時制限について

眼科 下山医師は加療の為 9月1日（火）より11月末頃迄、休診させていただきます。
ご迷惑をお掛け致しますが、何卒ご了承下さい。期間中の外来診療は、新緑ニュース裏面の外来担当医表をご参照ください。





部門紹介 2015 | 放射線科 「24時間365日体制で対応し 救急医療をサポート」

放射線科スタッフ 放射線科専門医 1名、診療放射線技師14名（うち女性技師 5名）、事務3名

検査機器（健診センター含む） ●一般撮影装置 3台 ●全身用コンピュータ断層撮影装置（MDCT 16列）
●磁気共鳴断層撮影装置（MRI 1.5テスラ） ●血管造影撮影装置（パイプレン） 1台 ●透視撮影装置 2台
●乳房撮影装置 1台 ●骨密度測定装置 1台 ●移動型X線撮影装置 2台

当院は地域の二次救急を担う急性期病院として、一般撮影（レントゲン撮影）・CT・MRI等の検査を24時間365日体制で対応し救急医療をサポートしています。

放射線科では、診療放射線技師が検査を実施し、常勤の放射線科専門医（画像診断医）が主にCTやMRI検査等の画像診断（読影といいます）を迅速かつ正確に行い、その結果を読影レポートとして、主治医に報告しています。

そして、他の医療スタッフとコミュニケーションを図り、最新の医療機器や精度の高いデータをもって質の高い診療の支援ができるよう日々研鑽を重ねています。また、患者様との対話を大切にしながら、安心・安全な検査が提供できるよう努力しています。

女性技師が5名在籍しており、マンモグラフィ等、女性の方も安心して検査を受けていただけます。



放射線科受付



マンモグラフィ（乳房撮影）



血管内治療センター



MRI室



シリーズ健康豆知識 ご存知ですか？「ペットボトル症候群」

初秋とはいえ暑い日が続く、まだまだ水分をしっかりと摂りたい季節です。皆さまは日頃どのような飲み物で水分補給をしていますか。

清涼飲料水やスポーツドリンクなどのペットボトル飲料には、多くの糖分が含まれています。そのようなペットボトル飲料を水代わりにたくさん飲んでいくと、糖分を摂りすぎることによって急性に糖尿病を発症することがあり、著しい血糖値の上昇により昏睡状態となることもあります。

これが『**ペットボトル症候群**』です。ペットボトルの“水”であっても、飲みやすく味がついた商品には糖分が含まれているものがあります。飲み物を購入する際には成分表示を確認し、清涼飲料水やスポーツドリンクを習慣的に摂取しないようにしましょう。



糖分はスティックシュガー何本分入ってる？ 答 コーラには17本分 スポーツ飲料には10本分 缶コーヒーには4本分 入ってます。



ご参加お待ちしております！ ふれあいバザー開催 9月13日（日）10:30~13:00

● 場所 当院 駐車場 ● ゲスト 大道芸 つねむねさん ● 模擬店 たこ焼・焼き鳥・枝豆・かき氷・カレー・焼きそば・ビール・お茶・ジュースなど ● バザー 今年も掘り出し物がたくさん！ 詳細はポスターやホームページをご覧ください！

平成27年 みんなの健康講座 主催：横浜新緑総合病院 ※参加費無料

9月19日（土）「健康寿命の延伸」 -日々の健康管理と定期的な健診の重要性-

講師 医療法人社団 三喜会 副理事長 桐田 孝史

楽しく元気に毎日を過ごすためには日々の健康管理が大切です。病気を未然に防ぐための生活習慣や定期健康診断による病気の早期発見治療の重要性についてわかりやすく解説します。



10月17日（土）シリーズ糖尿病 第16回 「身体も心もリフレッシュ 運動で予防しよう！生活習慣病」

十日市場地区センター 2階中会議室（十日市場駅より徒歩5分） 時間 午後1時30分～2時30分

お問合せ 地域医療連携室 045-984-6216（直通） 045-984-2400（代表）

当院の詳細はホームページをご覧ください <http://www.shinmidori.com/>